

Dansk
Supermarked
Group

Sprogforløb i D.S.



07-03-2017

Hvem er vi – og hvordan er vi organiseret?

Forretningen:

Bilka (Carls Junior + Starbucks)

Føtex

Netto

Salling

I alt over 600 butiksenheder/ godt 40.000 medarbejdere i DK.

Fælles hovedkontor - herunder HR.

Team Arbejdsmarked – 4 partnere.

Arbejdsområderne er bl.a. fastholdelse, indslusning, mangfoldighed, dybere indsigt i beskæftigelseslovgivningen, sparringspartner både interne og eksternt.

Lokale praktikkoordinatorer – 72 pers.

Sørger for den daglige kontakt med borger, sproglærer og jobkonsulent.

“Bilka-Modellen”

- Dansk Supermarked tilbyder jobcentret at flytte undervisningen ud på arbejdspladsen (dagligt 3 timers sprogundervisning & ca. 3-4 timers praktik).
- Undervisningen arrangeres og finansieres af kommunen – ligeledes tolkebistand.
- Dansk Supermarked lægger lokaler til og er ansvarlig for den sideløbende praktik.
- Samarbejdsvilkår – herunder særligt opgavefordeling – nedskrives i samarbejdsaftale.
- Meget klar forventningsafstemning med den enkelte kandidat – kompetencer og erhvervserfaring inden opstart.
- 1 til 2 x 13 ugers forløb. Progressionen følges nøje.
- Kandidaten får indsigt i dansk arbejdsmarkedskultur, får danske venner/bekendtskaber og netværk til et aktivt fritidsliv, som kan påvirke hele familien.
- Successen har indtil videre været ret markant, da der foreligger målinger på næsten dobbelt så hurtig dansk-indlæring => hurtigere vej til beskæftigelse.

Der benyttes også andre variationer:

- Traditionel 3 + 2 forløb (3 dage på sprogskole + 2 dage i praktik).
- "Bilka-modellen", hvor flere enheder eller virksomheder benyttes til praktikdelen.
- 25 timers praktik kombineret med intensiv sprogundervisning
- Fuld praktik kombineret med dansk på aftensskole
- Løntilskud på 20 – 25 timer kombineret med sprogundervisning.

Vi prøver at imødekomme det enkelte jobcenters ønsker og behov.



Hvad kan en virksomhed tilbyde:

- Kandidaten bliver hele tiden tiltalt på dansk.
- Der tales hverdags-dansk.
- Læring om dansk arbejdsmarkedskultur foregår pr. automatik.
- Der opstår relationer mellem kandidater og personale – helt naturligt.
- Der gives realistiske tilbagemeldinger på jobmuligheder.
- Kandidater får målt egen faglighed i forhold til et konkret job, og dermed bliver ønsker om uddannelse/efteruddannelse meget konkrete.
- De kulturelle forskelle bliver mere håndgribelige og derved nemmere at i tale sætte. Forhåbentlig undgås for mange misforståelser og fejltolkninger.



Udfordringer

- Krigen i f.eks. Syrien rykker tæt på, det skal håndteres på arbejdspladsen.
- Familiesammenføring tager tid, og fylder den enkelte med frustrationer. Samtaler med sagsbehandlere, lægebesøg, søgen efter bolig, tandlægebesøg mv. fylder en del i hverdagen.
- Traditioner fra hjemlandet forstærkes, når man er under pres. Hvordan håndterer vi dette?
- Krav til fremmøde og registrering – sanktioner?
- Den danske arbejdsmoral, som er anderledes end f.eks. i Mellemøsten og Afrika.
- Kritiske røster: *Tager de ikke praktikpladser og jobs fra udsatte danskere? Og dernæst: Hvornår bliver de ansat? I udnytter jo bare flygtninge som gratis arbejdskraft.*

Hvordan gik det så med de første?

Hold 1 bestod af 11 syriske mænd, der startede d. 13. april 2015.

2 er ansat i Dansk Supermarked. 1 i ordinær ansættelse og 1 i IGU forløb*.

3 er ansat ved andre virksomheder – her af 1 i løntilskud.

2 har åbnet egen virksomhed.

1 rejste til Syrien under forløbet.

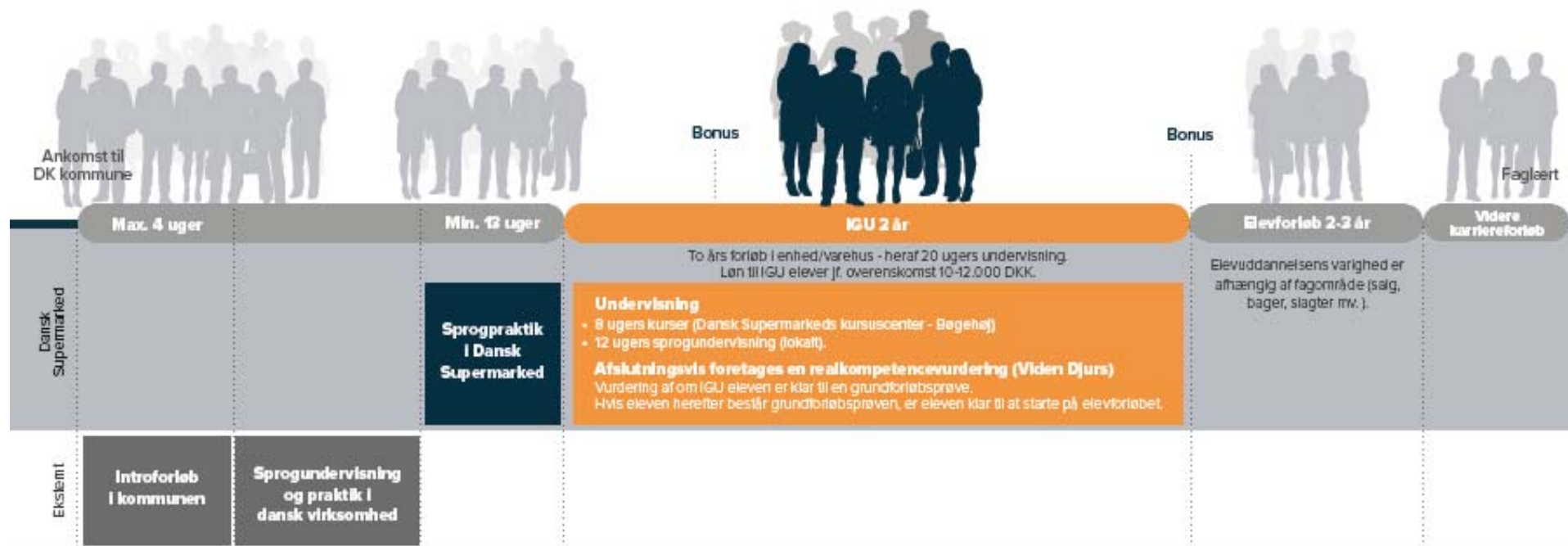
1 er rejst til Tyrkiet.

1 er stadig tilknyttet sprogskolen og har ikke succes med praktikerne.

1 sidder i fængsel.....!



IGU - INTEGRATIONS-GRUNDUDDANNELSEN



OPTAGELSESKRAV TIL IGU

LOVKRAV

- Alder: 18 - 40 år
- Status som flygtning, eller familiesammenført til flygtning
- Arbejds- og opholdstilladelse
- Flygtningen må max have været i DK i 5 år.

DANSK SUPERMARKED – KRAV

Bestået dansk svarende til:
 Danskuddannelse 1 – modul 5
 Danskuddannelse 2 – modul 3
 Danskuddannelse 3 – modul 3
 (Gennemføres i kommunalt regi).

UNDERVISNING – 20 UGER:

8 UGERS AMU KURSUS afholdes på Dansk Supermarkeds kursuscenter - Bøgehøj

- Intro til Detailhandel
- Hygiejnekursus - Førstehjælp og Brand
- Arbejdsmiljø
- Salg og Service
- Drift og økonomi i vores butikker og varehuse
- Arbejdspsykologi, kultur og arbejdsfunktioner i Danmark
- Naturfag (Naturfag på D-niveau er et krav i DK for at gå i gang med elevforløb)
- Selvindsigt, kommunikation med kunderne, samarbejde og egen planlægning.

Virksomheden betaler ikke løn, når eleven er på skole.

Under ophold på Bøgehøj betaler varehuset DKK 2.755 pr. uge til ophold og forplejning.

12 UGERS DANSKUNDERVISNING ved lokal (kommunal) udbyder.

BONUS

Der er bonus på 20.000 DKK efter 6 måneders IGU forløb, og 20.000 DKK efter gennemført IGU.

Dansk Supermarked Group

Dansk Supermarked Group

Dansk Supermarked Group
Rosbjergvej 33
8220 Brabrand
+45 8778 5000
dansksupermarked.com

